

RADSTATIONEN im Fichtelgebirge

Radfahren ist in den vergangenen Jahren immer beliebter geworden. Um den Fahrradbegeisterten im Fichtelgebirge eine sichere Abstellmöglichkeit für ihre Räder zu bieten, wurden im Zuge des Projekts „E-Rad-Stationen Fichtelgebirge“ in 12 Kommunen hochwertige Abstellanlagen errichtet, die den Nutzern kostenlos zur Verfügung stehen.

Realisiert werden konnte das Projekt durch eine Ko-Finanzierung der beiden Förderungen LEADER sowie GVFG.



Gefördert durch das Bayerische Staatsministerium für Ernährung, Landwirtschaft und Forsten und den Europäischen Landwirtschaftsfonds für die Entwicklung des ländlichen Raums (ELER)

RADSTATIONEN im Fichtelgebirge



Bei technischen Problemen:

+49 (0) 9232 / 80 660

(Montag-Sonntag: 08:00-20:00 Uhr)

Wichtige Informationen:

Die Fahrradboxen dürfen nur zum Abstellen und Laden von Fahrrädern / E-Bikes genutzt werden. Dauerparken (länger als 72 Stunden) ist nicht gestattet. Es wird sich vorbehalten, andere Gegenstände oder dauergeparkte Räder kostenpflichtig zu entfernen und leer verschlossene Boxen zu öffnen.

- 1 Bad Alexandersbad
- 2 Kirchenlamitz/Buchhaus Granitlabyrinth
- 3 Niederlamitz Hammerscheune
- 4 Marktleuthen Bahnhof
- 5 Marktleuthen Innenstadt
- 6 Marktredwitz Egerland-Kulturhaus
- 7 Marktredwitz Freibad
- 8 Marktredwitz KEC
- 9 Marktredwitz Nähe Bahnhof
- 10 Nagel Seeparkplatz
- 11 Röslau Bürgerhaus
- 12 Röslau Festplatz Geiersgarten
- 13 Schönwald Bahnhof
- 14 Selb Bahnhof
- 15 Selb Porzellanikon
- 16 Selb Schillerstraße
- 17 Selb Innenstadt Nähe Rosenthal-Theater
- 18 Thiersheim Nähe Rathaus
- 19 Thierstein Wohnmobilstellplatz
- 20 Tröstau Rathaus
- 21 Wunsiedel Busbahnhof
- 22 Wunsiedel Bahnhof Hohenbrunn
- 23 Wunsiedel Fichtelgebirgshalle
- 24 Wunsiedel Luisenburg

So einfach funktioniert:

Verriegeln:

- 1-Euro-Stück einwerfen
- Tür schließen
- beliebigen 4-stelligen Code eingeben
- Tür wird verriegelt

Entriegeln:

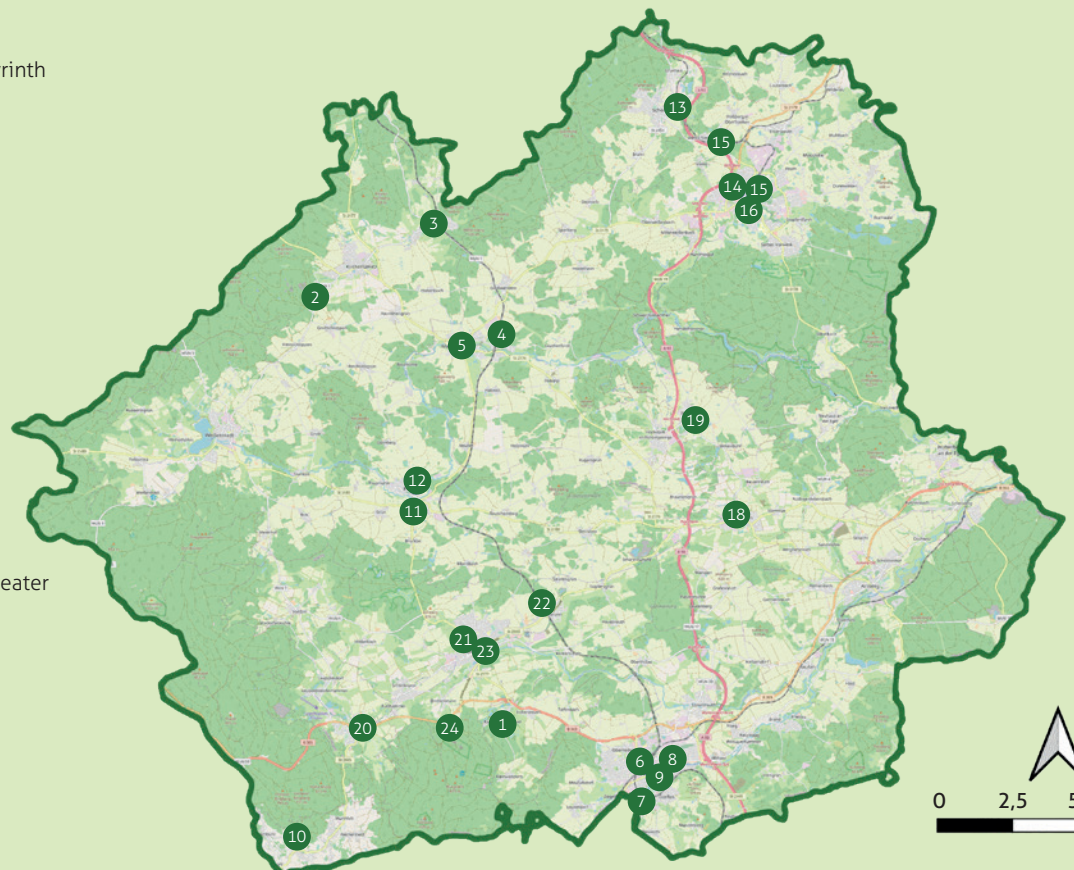
- 4-stelligen Code eingeben
- Tür wird entriegelt
- Tür öffnen
- Pfandmünze entnehmen

Laden:

Die E-Rad-Stationen eignen sich sowohl für ein sicheres Abstellen von normalen Fahrrädern, beinhalten jedoch auch die Möglichkeit E-Bikes zu laden. Hierfür kann das Bike / der Akku im Inneren der Box mit dem eigenen Ladegerät angeschlossen und geladen werden.

Verschließen der Box:

Die Fahrradboxen sind mit einem Zahlencodeschloss ausgestattet, welches nur durch den Einsatz einer Pfandmarke (entspricht einem handelsüblichen 1 Euro-Stück) in Betrieb genommen werden kann. Jeder Nutzer kann sich seinen eigenen Code überlegen (im Optimalfall eine 4-stellige Zahlenkombination, die sich die Nutzer gut merken können) und damit die Fahrradbox verschließen.



Die E-Bike-Ladestationen sind an folgenden Punkten im Landkreis zu finden:

Einfach den Code scannen und die Route anzeigen oder direkt zum gewünschten Zielort navigieren lassen
oder durch Eingabe der Koordinaten in ein Navigationsgerät zum Zielort führen lassen.



BAD ALEXANDERSBAD

Parkplatz AlexBad

50°00'56.7"N 12°00'48.4"E



SCHÖNWALD

Bahnhof

50°11'57.3"N 12°05'46.6"E



KIRCHENLAMITZ / BUCHHAUS

Granitlabyrinth

50°08'36.0"N 11°55'47.0"E



SELB

Bahnhof

50°10'26.7"N 12°07'29.6"E



KIRCHENLAMITZ / NIEDERLAMITZ

Hammerscheune

50°09'50.5"N 11°59'02.6"E



SELB

Innenstadt Nähe Rosenthal-Theater

50°10'09.0"N 12°07'56.1"E



MARKTLEUTHEN

Bahnhof

50°07'50.0"N 12°00'44.4"E



SELB

Porzellanikon

50°11'18.7"N 12°06'58.0"E



MARKTLEUTHEN

Innenstadt

50°07'42.5"N 11°59'44.6"E



SELB

Schillerstraße

50°10'18.4"N 12°07'55.5"E



MARKTREDWITZ

Egerland-Kulturhaus Parkplatz

50°00'13.8"N 12°05'42.2"E



THIERSHEIM

Nähe Rathaus

50°04'35.7"N 12°07'32.8"E



MARKTREDWITZ

Freibad

49°59'33.6"N 12°04'50.1"E



THIERSTEIN

Wohnmobilstellplatz

50°06'21.3"N 12°06'19.8"E



MARKTREDWITZ

Nähe Bahnhof

50°00'10.2"N 12°04'56.4"E



TRÖSTAU

Rathaus

50°00'54.5"N 11°57'01.4"E



MARKTREDWITZ

KEC

50°00'03.9"N 12°05'17.8"E



WUNSIEDEL

Busbahnhof

50°02'23.4"N 12°00'03.1"E



NAGEL

Seeparkplatz

49°58'52.4"N 11°55'12.8"E



WUNSIEDEL

Bahnhof Hohenbrunn

50°03'02.8"N 12°02'01.5"E



RÖSLAU

Bürgerhaus

50°04'48.7"N 11°58'27.3"E



WUNSIEDEL

Fichtelgebirgshalle

50°02'17.7"N 12°00'21.9"E



RÖSLAU

Festplatz Geiersgarten

50°05'10.0"N 11°58'32.0"E



WUNSIEDEL

Luisenburg

50°00'47.6"N 11°59'29.7"E